

СОГЛАСОВАНО:

заместитель председателя

Комитета по лесному хозяйству РД

/У.И.Улакаев/

(подпись, ФИО)

«28»

08

2023 г.

М.П.

УТВЕРЖДАЮ:

руководитель ГКУ РД

«Ногайское лесничество»

/Ф.К. Дикинова/

(подпись, ФИО)

«09»

2023 г.

М.П.

Республика Дагестан, Ногайский район

(наименование субъекта РФ, наименование муниципального района)

Лесничество:	Ногайское
Участковое лесничество:	Ногайское
Лесной район:	Район полупустынь и пустынь европейской части РФ

ПРОЕКТ ИСКУССТВЕННОГО ЛЕСОВОССТАНОВЛЕНИЯ

На лесном участке № 3 на 2024 год (весна)

1.1. Характеристика местоположения лесного участка, подлежащего лесовосстановлению:	
номер квартала:	27
номер выдела:	42ч,45ч,46ч,47ч,48ч,49ч,53ч,55ч,57ч,58ч,59ч
категория защитности, ОЗУ:	Защитные ОЗУ
площадь лесного участка, га:	12,0

1.2. Характеристика лесорастительных условий:	
рельеф:	ровный
гидрологические условия:	
тип леса (с расшифровкой):	СХСТС сухостепные, полупустынные
лесорастительные условия:	Во
почва ¹ :	Сухая песчаная, бурые пустынно-степные
поврежденность почвы (степень):	слабая
степень минерализации почвы, % от площади участка:	

1.3. Характеристика площадей лесного участка ² :	
категория земель, предназначенных для лесовосстановления ³ :	прогалина
исходный породный состав лесного участка:	

1.4. Характеристика вырубки/гари:	
состояние очистки от порубочных остатков и валежника:	удовлетворительное
количество пней всего, тыс.шт./га:	Отсутствуют
средняя высота пней, см:	-
средний диаметр пней, см:	-
захламенность, кубм/га:	-
завалуненность, %:	-

¹ Тип, механический состав, влажность.

² Заполняется отдельно для каждого выдела.

³ Вырубка (год), гарь (год), прогалина, пустырь, редиана.

категория доступности для техники⁴ А

1.5. Характеристика подроста и молодняка лесных древесных пород: -

Характеристика возобновления главных (основных) древесных пород⁵:

Порода

количество подроста в пересчете на крупный, тыс.шт./га	-
жизнеспособность подроста:	-
густота:	-
средняя высота, м:	-
средний возраст, лет:	-
встречаемость на участке, %:	-
распределение по площади:	-
соответствие подроста лесорастительным и иным условиям:	-

Характеристика возобновления сопутствующих древесных пород, кустарника: -

порода	кол-во, шт./га	средняя высота, м
--------	----------------	-------------------

Характеристика возобновления нежелательных, малоценных пород:

порода	кол-во, шт./га	средняя высота, м
--------	----------------	-------------------

1.6. Проектируемый способ лесовосстановления:

метод искусственного лесовосстановления⁶: **Посадка сеянцами, чистые**

период лесовосстановления⁷: **Февраль-март 2024 г. - октябрь 2028 г.**

1.7. Обоснование проектируемого способа лесовосстановления, главных лесных древесных пород, породного состава восстанавливаемых лесов, с учетом особенностей производства работ в различных категориях защитных лесов и особо защитных участках лесов:

Отсутствие предварительного возобновления жизнеспособным подростом и молодняком ценных древесных пород.

Создание лесных культур методом посадки сеянцев/саженцев:

площадь, га:	12,0
главная (ые) порода (ы):	Вяз мелколистный или акация белая
сопутствующая (ие) порода (ы):	-
густота посадки, тыс.шт./га:	4,0
схема размещения посадочных мест:	3,5x0,7

⁴ А - доступно без расчистки и корчевки пней, Б - узкополосная расчистка без корчевки пней, понижение пней; В - узкополосная расчистка с корчевкой пней диаметром до 24 см, Г - широкополосная расчистка с корчевкой всех пней на полосах.

⁵ На вырубках подрост кедр, а в горных лесах также подрост дуба и бука подлежит учету и сохранению как главная лесная порода, независимо от количества и характера его размещения по площади и состава лесного насаждения до рубки.

⁶ Посев, посадка сеянцами, саженцами, чистые или смешанные.

⁷ Указывается в формате «ММ.ГГГГ – ММ.ГГГГ» в соответствии с частью 2 Правил лесовосстановления, утвержденных приказом Минприроды России от 4 декабря 2020 года № 1014.

схема смешения пород (при создании смешанных культур):	-
срок посадки:	Февраль-март 2024 г.

1.8. Сроки, технологии (методы) и объем выполнения работ по лесовосстановлению:

Подготовительные работы:

Наименование	Оборудование, механизмы	Ед. изм.	Объем	Срок проведения
Подготовка почвы: создание борозд двухкорпусным плугом	Трактор МТЗ-82, плуг	га	12,0	февраль 2024 г.

Основные работы:

Наименование	Оборудование, механизмы	Ед. изм.	Объем	Срок проведения
Посадка ручная	Меч Колесова	га	12,0	Февраль-март 2024 г.

Противопожарные и защитные мероприятия:

Наименование	Оборудование, механизмы	Ед. изм.	Объем	Срок проведения

Проведение агротехнических уходов:

Наименование	Оборудование, механизмы	Ед. изм.	Объем	Срок проведения
Оправка растений от завала травой и почвой, заноса песком, размыва и выдувания почвы, выжимания морозом	Мотыга, лопата	га	12,0x1	Май 2025 г.
Механизированный агротехнический уход за лесными культурами путем рыхления почвы с одновременным уничтожением травянистой и древесной растительности в междурядьях	Дисковая борона	га	12,0x1 12,0x1 12,0x1 12,0x1	май 2024 г. Июнь 2024 г. Июль 2024 г. Август 2024 г. Июнь 2025 г. Июнь 2026 г.
Ручной агротехнический уход за лесными культурами путем рыхления почвы с одновременным уничтожением травянистой и древесной растительности в рядах культур	мотыга	Га	12,0x1 12,0x1 12,0x1	Июнь, август 2025 г. Июнь 2026 г. Июнь 2027 г.

1.9. Требования к используемому для лесовосстановления посадочному/посевному материалу:

<i>Семена главных (ой) пород (ы) -</i>	
древесная порода:	
место сбора, лесосеменной район ⁸ :	
класс качества, номер, дата удостоверения/сертификата о качестве:	
предпосевная подготовка семян:	

<i>Семена сопутствующих (ей) пород (ы) -</i>	
древесная порода:	
место сбора, лесосеменной район:	
класс качества, номер, дата удостоверения/сертификата о качестве:	
предпосевная подготовка семян:	

<i>Сеянцы/саженцы главных (ой) пород (ы)</i>	
древесная порода:	Вяз мелколистный или акация белая
способ выращивания ⁹ :	открытый грунт
корневая система ¹⁰ :	открытая
возраст, лет	2 года
наименование питомника, размеры стволика (высота, диаметр корневой шейки)	Не менее 12 см, не менее 2 мм к.ш.

<i>Сеянцы/саженцы сопутствующих (ей) пород (ы) -</i>	
древесная порода:	
способ выращивания:	
корневая система:	
возраст, лет	
наименование питомника, размеры стволика (высота, диаметр корневой шейки)	

1.10. Требования к молоднякам, площади которых подлежат отнесению к землям, на которых расположены леса, для признания работ по лесовосстановлению завершенными	
проектируемый возраст (год) отнесения к покрытым лесной растительностью землям:	5 лет
количество жизнеспособных растений главных лесных древесных пород, тыс.шт./га:	Не менее 1,0
количество жизнеспособных растений главных лесных древесных пород на всей площади, тыс.шт.:	Не менее 12,0
средняя высота, м:	2

⁸ Место сбора указывается: субъект Российской Федерации, муниципальный район, лесничество, участковое лесничество, номер квартала, номер выдела. Лесосеменной район указывается по номеру (например, 15 лесосеменной район).

⁹ Открытый или закрытый грунт.

¹⁰ Открытая, закрытая.

показатель сомкнутости крон:	0,5
предполагаемая дата проведения обследования для признания работ по лесовосстановлению завершёнными:	октябрь 2028 г.

Проект составил: участковый лесничий
(должность)

Мансуров К.А. 
(ФИО, подпись) 29.08.2023 г.
(дата составления)

Исполнитель работ по лесовосстановлению: руководитель ГБУ «Республиканские леса» Муртазалиев А.Х.
(должность)


(ФИО, подпись) 29.08.2023 г.
(дата согласования)

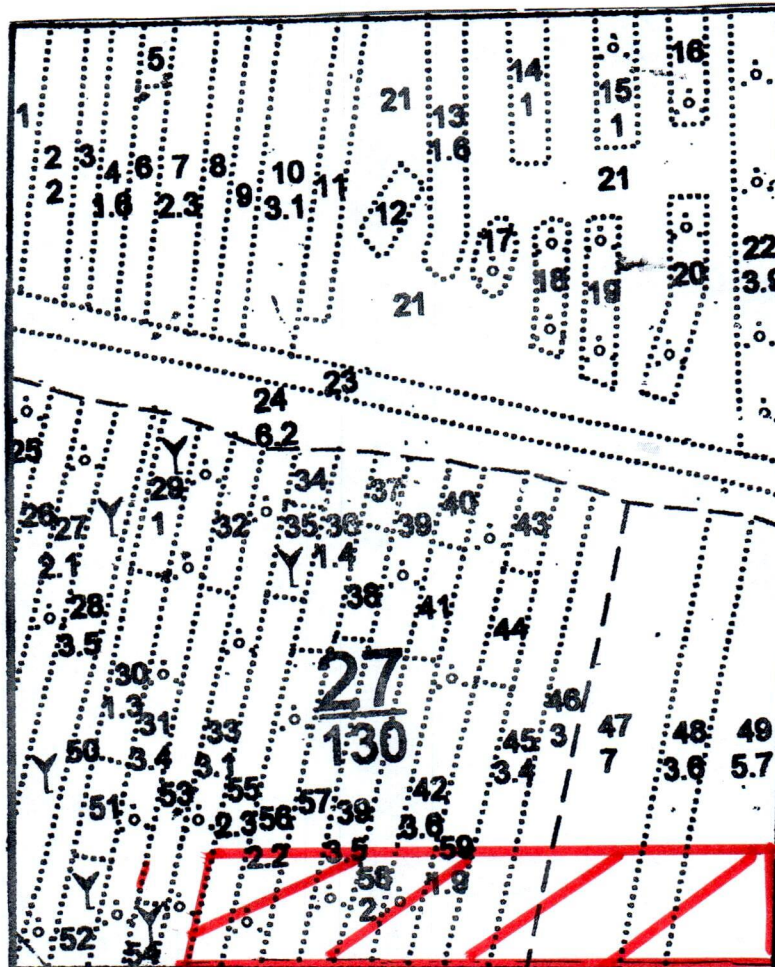
Неотъемлемой частью настоящего Проекта является Схема размещения лесного участка для проведения искусственного лесовосстановления.

**Схема размещения лесного участка
для проведения искусственного лесовосстановления
в 2024 году**

Республика Дагестан, Ногайский район

(наименование субъекта РФ, наименование муниципального района)

Лесничество:	Ногайское
Участковое лесничество:	Ногайское
Категория защитных лесов:	Защитные, ОЗУ
Номер квартала:	27
Номер выдела:	42ч,45ч,46ч,47ч,48ч,49ч,53ч,55ч,57ч,58ч,59ч
Площадь лесного участка, га:	12,0
Масштаб:	1:10000



- участок ЛФ для искусственного лесовосстановления

Площадь, га- 12,0